

เอกสารประกอบการประเมินคุณธรรมและความโปร่งใส

**ด่วนที่สุด**

ข่าวราชการทหาร

หน้าที่...๑...ของ...๑...หน้า

จาก กร.ทหาร

ถึง ผู้รับปฏิบัติ ส่วนราชการใน บก.ทท.

ผู้รับทราบ... สน.ผบ.ทสส., สน.รอง ผบ.ทสส., (๑)(๒)(๓)(๔), สน.เสช.ทหาร, สน.รอง เสช.ทหาร (๑)(๒)(๓)(๔)

ที่ กท ๐๓๐๖/ ๗๒๗๔

วันที่ ๒๖ พ.ย.๖๑

๑. ผบ.ทสส. กรุณาแต่งตั้งคณะกรรมการจัดกิจกรรมรับสิ่งของพระราชทานของประชาชนทั่วไป เพื่ออำนวยความสะดวก วางแผนดำเนินการ ประสานงาน กำกับดูแล การจัดกิจกรรมรับสิ่งของพระราชทานมา ให้เป็นไปด้วยความเรียบร้อย และสมพระเกียรติ โดยมี รอง ผบ.ทสส. (๑) เป็นประธานกรรมการฯ

๒. ตามข้อ ๑ ประธานกรรมการฯ กรุณามีดำริและสั่งการให้ กร.ทหาร/เลขานุการฯ จัดประชุม เพื่อติดตามความคืบหน้าการเตรียมการสนับสนุนการจัดกิจกรรม BikeUnAIRak ในวันที่ ๒๖ พ.ย.๖๑, ๑๓๓๐ ณ ห้องประชุม บก.ทท. ชั้น ๔ โดยมี รอง ผบ.ทสส. (๑) เป็นประธานฯ มีระเบียบวาระการประชุม ดังนี้

วาระที่ ๑

ประธานกล่าวเปิดประชุม

วาระที่ ๒

เรื่องเพื่อทราบ

วาระที่ ๓

- ฝ่ายเลขานุการคณะกรรมการฯ ชี้แจง
- เรื่องเพื่อพิจารณา/หารือ
- ขว.ทหาร ชี้แจงสถานการณ์ด้านการข่าว
- การชี้แจงความคืบหน้าในการเตรียมการ
  - : คณะทำงานฝ่ายต่าง ๆ จำนวน ๑๐ คณะ
  - : กระทรวงแรงงาน
  - : กรมการคืนภายใน
  - : กรมประชาสัมพันธ์
  - : สำนักงานตำรวจแห่งชาติ
  - : สถานีตำรวจนครบาลปทุมวัน
  - : กรุงเทพมหานคร
  - : จุฬาลงกรณ์มหาวิทยาลัย

วาระที่ ๔

เรื่องอื่น ๆ (ถ้ามี)

วาระที่ ๕

ประธานสรุปและปิดการประชุม

๓. ขอให้หน่วยที่เกี่ยวข้องจัดเตรียมข้อมูล PPT สำหรับบรรยายสรุปความคืบหน้า ชี้แจงในที่ประชุมฯ

๔. ประสานรายละเอียดเพิ่มเติมได้ที่ กก.ร.ส.กร.ทท. โทร ๐ ๒๕๗๕ ๖๖๐๗ โทร.ทหาร ๕๗๒๑๕๓๒

ผู้เขียนข่าว

พ.อ.

*อินทรา*

(สมรรถปกรณ์ อินทรชาว)

ผอ.กกร.สกร.ทท.

อนุมัติ-ส่งได้

พล.ท.

*ศิริวุฒิ*

(ศิริวุฒิ วงศ์ขันตี)

จก.กร.ทหาร

สกร.กร.ทหาร

โทร.ทหาร ๕๗๒๑๕๓๒

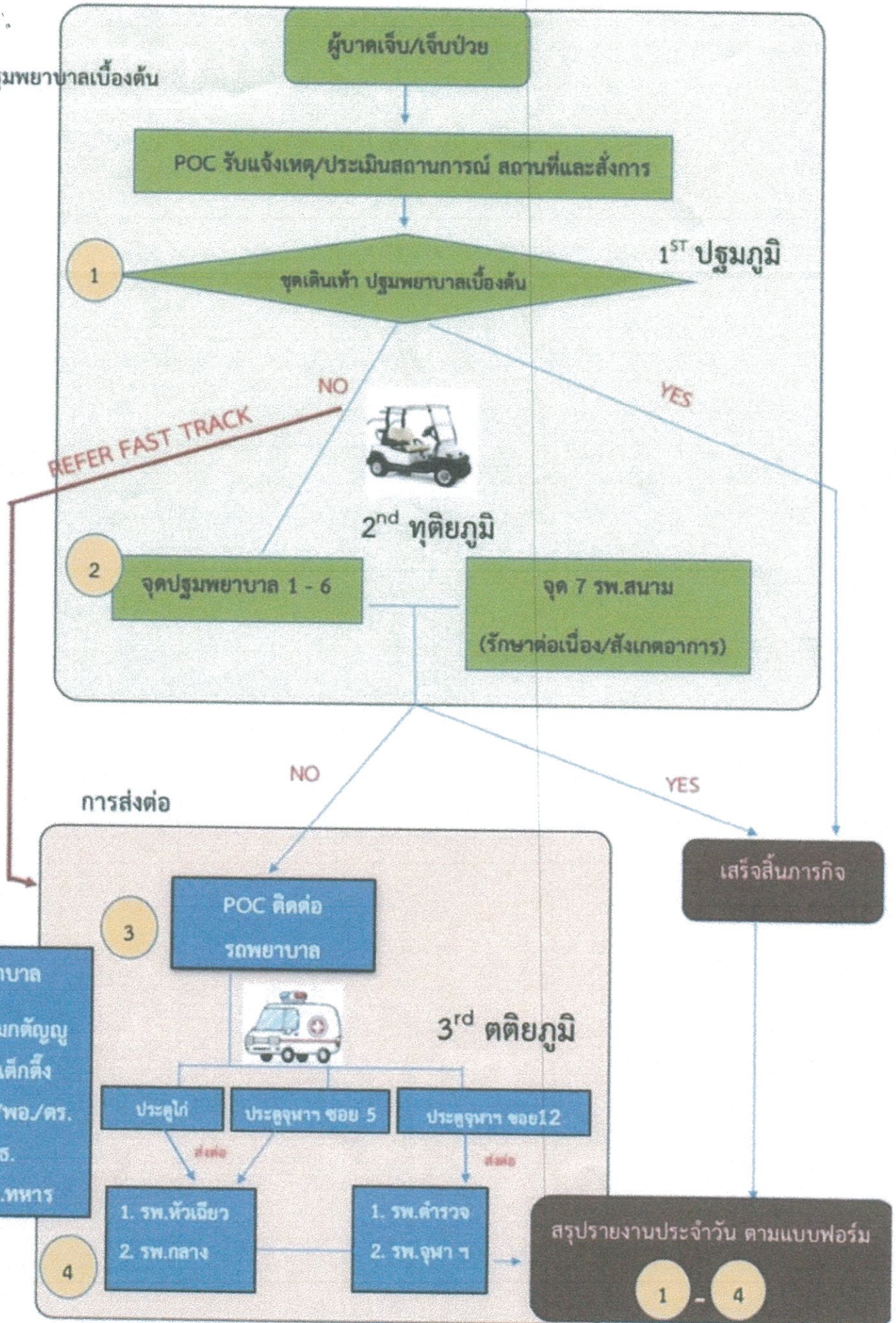
โทรสาร ๐ ๒๕๗๕ ๖๖๐๗-๘



# แผนเผชิญเหตุทางการแพทย์

## BikeUnAiRak 1-25.ค.61

การปฐมพยาบาลเบื้องต้น





**รายชื่อผู้ปฏิบัติงานของหน่วยปฐมพยาบาล**  
**การรับสิ่งของพระราชทานของประชาชนทั่วไปในกิจกรรม “Bike อุ่นไอรัก”**  
**วันที่ ๑ - ๒ ธ.ค. ๖๑ เวลา ๐๘๐๐-๑๗๐๐ ณ สนามศุภชลาศัย สนามกีฬาแห่งชาติ**

วันเสาร์ที่ ๑ ธ.ค.๖๑ (รวม ๑๙๔ นาย)

- |                             |                                      |
|-----------------------------|--------------------------------------|
| ๑. พล.ต. ชนะ ลิมิตเลาหพันธ์ | หัวหน้าชุดแพทย์อำนวยความสะดวก        |
| ๒. พ.ย. คุ้มกิตติ ชัมพานนท์ | รองหัวหน้าชุดแพทย์ (ด้านการแพทย์)    |
| ๓. น.อ. อนุชา จินตนาวงศ์    | รองหัวหน้าชุดแพทย์ (ด้านการสนับสนุน) |

**ฝ่ายติดต่อประสานงานด้านการแพทย์**

- |                                     |                                    |
|-------------------------------------|------------------------------------|
| ๑. พ.อ.หญิง จตุรดา ดวงนิมิตร        | หน.ฝ่ายติดต่อประสานงานด้านการแพทย์ |
| ๒. น.อ.หญิง รัตเกล้า รัตนพิทักษ์กุล | คณะทำงาน                           |
| ๓. ส.อ. ศรายุทธ อินทรหะ             | คณะทำงานด้านสื่อสาร                |

**ฝ่ายสนับสนุนงานด้านการแพทย์**

- |                               |                                 |
|-------------------------------|---------------------------------|
| ๑. น.อ.หญิง ตรุณี ประสานพรรณ  | หน.ฝ่ายสนับสนุนงานด้านการแพทย์  |
| ๒. น.อ.หญิง จุฑามาศ เสือน้อย  | คณะทำงาน                        |
| ๓. ร.ต.หญิง มาลีตา นาคกุลบุตร | คณะทำงานธุรการ                  |
| ๔. จ.ส.อ.หญิง อรอนงค์ รอดแก้ว | คณะทำงานอาหาร/สนับสนุนตามร้องขอ |
| ๕. นาย วรพงษ์ อุ่นกระมล       | คณะทำงานอาหาร/สนับสนุนตามร้องขอ |
| ๖. นาย เอกภพ อรุณสวัสดิ์      | ช่างภาพ                         |

**จุดจอดรถพยาบาล**

- |                                     |                 |
|-------------------------------------|-----------------|
| ๑. น.อ. รุ่งโรจน์ คันธกุลสุขฎี ร.น. | ประตูไก่        |
| ๒. ร.ต. กันตนิรันท์ พรหมตะพาน       | ประตูจุฬาซอย ๕  |
| ๓. พ.ท. พงษ์เทพ เล็บนาค             | ประตูจุฬาซอย ๑๒ |

**จุดจอดรถกอล์ฟ**

- |                                |           |
|--------------------------------|-----------|
| ๑. พ.อ.อ. วัลลพ ดาอ่ำ          | ประตูไก่  |
| ๒. จ.อ. ประพัฒน์พงษ์ อมตะนาคลอ | ประตูช้าง |

**พลขับ**

- |                            |         |
|----------------------------|---------|
| ๑. ร.ต. วิทยา เจริญสูงเนิน | รถยนต์  |
| ๒. พ.อ.อ. ฉลาด คณะนาม      | รถยนต์  |
| ๓. จ.ส.อ. นครชัย ทะเรรัมย์ | รถกอล์ฟ |
| ๔. พ.จ.อ. พีรเกียรติ ใจอิม | รถกอล์ฟ |

**จุดปฐมพยาบาลที่ ๑ (สนพ.ยบ.ทหาร)**

- |                                       |              |
|---------------------------------------|--------------|
| ๑. น.ท.หญิง นพวรรณ ใจสะอาด            | พยาบาล (POC) |
| ๒. ร.อ. อรรถสิทธิ์ อิมสุวรรณ ร.น.     | แพทย์        |
| ๓. ร.ท.หญิง ภาณุมาศ จิตสงบ ร.น.       | พยาบาล       |
| ๔. ร.ต.หญิง ธารทิพย์ อารีรอบ          | พยาบาล       |
| ๕. ร.ต.หญิง นันต์ลีชาน์ กรณ์ธนอรุณกิจ | จนท.พยาบาล   |

๖. จ.อ. วรพงศ์ เนตรวิจิตร (สท.ทหาร)	จนท.พยาบาล
๗. จ.ท.หญิง สุกัญญา หาญณรงค์ (สท.ทหาร)	จนท.พยาบาล
๘. จ.ท.หญิง ศศิธร วงษ์เพ็ญ	จนท.พยาบาล
๙. นาย สุธัมม์ชัย ดินปรางค์	จนท.เปล
๑๐. นาย ณ์รัฐภูมิ จังหวัดเขต	จนท.เปล

**จุดปฐมพยาบาลที่ ๒ (สนพ.ยบ.ทหาร)**

๑. น.อ.หญิง ภัทรา ยุกตะนันท์	พยาบาล (POC)
๒. ร.อ.หญิง ขาสินี งามสง่า ร.น.	พยาบาล
๓. ร.ต.หญิง ธัญชนก มกรเสน	แพทย์
๔. จ.อ.หญิง ธัชมาภรณ์ คนอยู่	จนท.พยาบาล
๕. นาย เจษฎา กลิ่นถ่อศิลป์	จนท.เปล

**จุดปฐมพยาบาลที่ ๓ (กรมแพทย์ตำรวจ)**

๑. พ.ต.ท.หญิง ดวงฤทธิ์ โนมฤทธิ์	แพทย์ (POC)
๒. พญ. พิมล บูรณะอมร	แพทย์
๓. ร.ต.อ.หญิง ลวงหทัย พุกสงวงศ์	พยาบาล
๔. ร.ต.ต.หญิง ณ์รัฐดี เพชรจรุณ	พยาบาล
๕. ว่าที่ ร.ต.ต.หญิง สมพิศ ทิพย์สันเทียะ	พยาบาล
๖. พ.ต.ท.หญิง ณปภัช ทบวัลย์	พยาบาล
๗. พ.ต.ท.หญิง ดวงรัตน์ พูลมี	พยาบาล
๘. ส.ต.ท.หญิง จันทร์จิรา จำงสวัสดิ์	ผู้ช่วยพยาบาล
๙. น.ส. นภัรกริช กมลวิบูลย์	ผู้ช่วยพยาบาล
๑๐. นาย อุดมศักดิ์ พูลทรัพย์	จนท.สื่อสาร

**จุดปฐมพยาบาลที่ ๔ (กรมแพทย์ทหารเรือ)**

๑. ร.ต.หญิง อธิพัฒน์ อยู่ยืนยง ร.น.	แพทย์ (POC)
๒. พ.จ.อ. อสราร วาฆา	พยาบาล
๓. พ.จ.อ.หญิง ชนก ทวีทรัพย์สอน	พยาบาล
๔. จ.ต. ทิวัตต์ อยู่ทอง	จนท.พยาบาล
๕. จ.ต. ปรีชญา ทองดี	จนท.พยาบาล
๖. ข.ต. กิติษฐ์ แบ่งกิตต์	จนท.พยาบาล
๗. จ.ต. จักรี สีกันทา	จนท.พยาบาล

**จุดปฐมพยาบาลที่ ๕ (กรมการแพทย์ กระทรวงสาธารณสุข)**

**สถานีนมะเร็งแห่งชาติ**

๑. น.ท. อรุณชัย อู่อูมี	แพทย์
๒. นาง กรชญา สีลาเลิศประเสริฐ	พยาบาล (POC)
๓. นาง ปารณีย์ รัตนภาสุร	พยาบาล
๔. น.ส. เค็รวิวัล จงจอหอ	พนักงานธุรการ
๕. นาย สุขฉนะ นาคำ	พนักงานเปล

- ๖. นาย พงศกร เกตุจันทร์
- ๗. นาย ชาลี กอคงศิริ

พนักงานแปล  
พนักงานขับรถ (โตกศ๒๓๗๗๖ สถานีแม่เริ่ง)

รพ.สงฆ์

- ๘. นพ. ณัฐวุฒิ นัคราบัณฑิต
- ๙. นาง เฉลิม เติมทอง
- ๑๐. นาย ถนัด ศรีแก้ว
- ๑๑. นาย ประวิทย์ นฤภัย

แพทย์  
พยาบาล  
พยาบาลเทคนิค  
พนักงานช่วยเหลือคนไข้

สภยช.

- ๑๒. น.ส. รพีพร จันทร์มณี
- ๑๓. นาย อนันต์ มุ่งอ้อมกลาง

พยาบาล  
พนักงานขับรถ (นค ๕๐๙๙ สภยช.)

จุดปฐมพยาบาลที่ ๖ (กรมแพทย์ทหารอากาศ)

- ๑. น.ท.หญิง อันทนา เกิงฝาก
- ๒. ร.อ.หญิง ญาตา เลดศเพ็ญเมธา
- ๓. จ.ท.หญิง นุชจรี สุปิยะ
- ๔. จ.ต.หญิง ยุวภา จันทร์สุวรรณ
- ๕. จ.ท. กิตติศักดิ์ ยั่งยืน
- ๖. จ.ต. วุฒิชัย เอี่ยมศิลป์
- ๗. พลา นัครินทร์ อากาศสุภา
- ๘. พลา ธนภัทร ทองมา
- ๙. พลา สิทธิชัย สุริแสง
- ๑๐. นาย ทศพร เหมือนเพชร

พยาบาล (POC)  
แพทย์  
พยาบาล  
พยาบาล  
พยาบาล  
จนท.พยาบาล  
จนท.แปล  
จนท.แปล  
จนท.แปล  
พลขับรถยนต์

จุดปฐมพยาบาลที่ ๗ : รพ.สนาม (กรมแพทย์ทหารบก)

- ๑. พ.อ. พิสิษฐ์ สัมมาทัต
- ๒. พ.อ.หญิง อุษา ดันติแพทยางกูร
- ๓. พ.ท. อธิศักดิ์ ตั้งวงษ์เลิศ
- ๔. พ.ต.หญิง จิราพร นุโพนทอง
- ๕. พ.ต.หญิง ทิพวรรณ ทับทอง
- ๖. นาง บุพผา เส็งเครือ
- ๗. จ.ส.ต.หญิง ปราณี อุดมโภชน์
- ๘. จ.ส.อ. ศักดิ์ชาย ศิริวงศ์
- ๙. จ.ส.อ. เทวินทร์ วงศ์ดวง
- ๑๐. จ.ส.อ.หญิง กาญจนา ไพบูลย์
- ๑๑. ร.อ.หญิง ชุตินา โต๊ะแก้ว
- ๑๒. นาย ไตรรัตน์ ศิริแก้ว
- ๑๓. นาย วิทยา คำโฮง

แพทย์  
แพทย์  
แพทย์  
พยาบาล  
พยาบาล  
ผช.พยาบาล  
ผช.พยาบาล  
ผช.พยาบาล  
ผช.พยาบาล  
จนท.พยาบาล  
พยาบาลทีมกู้ชีพ (POC)  
ผช.พยาบาล  
เวชกิจฉุกเฉิน

ชุดเดินเท้าโซน A (รวม ๑๑ นาย)

๑. น.ส. ยังสวีร์ กงทองสมพงษ์	พยาบาลสถาบันมะเร็งแห่งชาติ
๒. น.ส. ภาวิณี ทรัพย์สมบัติ	พยาบาลสถาบันมะเร็งแห่งชาติ
๓. พลา มณฑล จำมัน	พบ.
๔. พลา เน้นุพด รัตติ	พบ.
๕. พลา พงษ์สิทธิ์ ช่างชุบ	พบ.
๖. พลา สิบธนาชัย เหมะสุลิน	พบ.
๗. พลา ทวีวิทย์ ไชยพันโท	พบ.
๘. พลา ศุภกิจคดี มาตุลาฤทธิ์	พบ.
๙. พลา อุดร แก่นมาลี	พบ.
๑๐. พลา วีระวงศ์ มารยาตร์	พบ.
๑๑. จ.ส.อ. อติศักดิ์ การสมเนตร	ผู้ควบคุม

ชุดเดินเท้าโซน B (รวม ๑๒ นาย)

๑. พลา ต้อย แซ่เจ็ง	พบ.
๒. พลา สิริวิชญ์ กิตติวิริยานนท์	พบ.
๓. ส.อ.หญิง เสาวณิต เกตุปาน	สนพ.ยบ.ทหาร
๔. ส.ท.หญิง จواهرณี ศรีจันทร์	สนพ.ยบ.ทหาร
๕. นาย วัชรพล วิวัฒน์	สนพ.ยบ.ทหาร
๖. น.ส. วาสนา สถานสุข	สนพ.ยบ.ทหาร
๗. น.ส. ชลธิศา สุวรรณนิคม	สนพ.ยบ.ทหาร
๘. น.ส. นิตรา แก้วเขียว	สนพ.ยบ.ทหาร
๙. น.ส. อธิพร วงศ์ศิริ	สนพ.ยบ.ทหาร
๑๐. น.ส. นิตยา สุขเกษม	สนพ.ยบ.ทหาร
๑๑. น.ส. อุทุมพร จันทร์แก้ว	สนพ.ยบ.ทหาร
๑๒. น.ส. อธิพร วงศ์ศิริ	สนพ.ยบ.ทหาร

ชุดเดินเท้าโซน C (รวม ๑๓ นาย)

๑. พ.ต.อ.หญิง พรพรรณ กุสาคัส	อาจารย์ผู้คุม (ดร.)
๒. นศพต. กาญจนา นุ่มเกลี้ยง	ดร.
๓. นศพต. กุลนิภา สุทธิกุล	ดร.
๔. นศพต. จนทมา จำทรบุตร	ดร.
๕. นศพต. ญานิศ่า ฟิ่งน้อย	ดร.
๖. นศพต. ณีภุชฎิตตา เจริญชัย	ดร.
๗. นศพต. ทิชากร คงคชวรรณ	ดร.
๘. นศพต. ธนัชชา อธิโม	ดร.
๙. นศพต. ธมลวรรณ ขนะเกียรติ	ดร.
๑๐. นศพต. พักตร์พิมล เจริญศิริ	ดร.
๑๑. นศพต. พัฒน์ภัสสร มาลาวัลย์	ดร.





**ชุดเดินเท้าไซน F (รวม ๑๔ นาย)**

- |                              |                            |
|------------------------------|----------------------------|
| ๑. นาง นรลักษณ์ เสน่หา       | พยาบาลสถาบันมะเร็งแห่งชาติ |
| ๒. น.ส. อรอนงค์ วรเดช        | พยาบาลสถาบันมะเร็งแห่งชาติ |
| ๓. นาง สุศรี ไวทยาชีวะ       | พยาบาล สบยช.               |
| ๔. น.ส. กชพร เผือกผ่อง       | พยาบาล สบยช.               |
| ๕. นรพ. ปิยาพัชร สุขหมั่น    | พบ.                        |
| ๖. นรพ. ณัฐวรรณ ยุติมิตร     | พบ.                        |
| ๗. นรพ. ทิพย์ัญญา เขียวพันธ์ | พบ.                        |
| ๘. นรพ. ธนภรณ์ นามแดง        | พบ.                        |
| ๙. นรพ. บุญศิริ สิ้นสุภรัตน์ | พบ.                        |
| ๑๐. นรพ. เบญจวรรณ ตันริน     | พบ.                        |
| ๑๑. นรพ. ภัทรพร ผ่องเพ็ชร    | พบ.                        |
| ๑๒. นรพ.(ช) มนต์ตรา ปทุมสูตร | พบ.                        |
| ๑๓. นรพ. วรกัลยา แก้วหอม     | พบ.                        |
| ๑๔. นรพ. สิตาพร สระทองทรัพย์ | พบ.                        |

**จุดจอดรถพยาบาลประจักษ์ (๕ คัน / ๗ นาย)**

- คันที่ ๑ พบ. : ส.อ. พีรพัฒน์ พิศเพ็ง
- คันที่ ๒ ทร. : จ.ท. ภาณุวัฒน์ อินทร์มะดัน
- คันที่ ๓ พอ. : พ.อ.ต. วันเฉลิม สมสกุล
- คันที่ ๔ ตถาบันมะเร็ง : นาย ช่าง ก้องกวี
- คันที่ ๕ มูลนิธิร่วมกตัญญู : นาย วชิระ แก้วเกิด  
: นาย ไกรสร จีรัง  
: นาย อภิสิทธิ์ นิตยใหม่

**จุดจอดรถพยาบาลประจำหน่วย ขอยย ๕ (๔ คัน / ๖ นาย)**

- คันที่ ๑ มูลนิธิป่อเต็กตึ๊ง : นาย สุชีพ บุญเพ็ง  
: นาย วรสิทธิ์ เขียดแสง (รถหมายเลข ๖กษ๔๔๘๐)
- คันที่ ๒ มูลนิธิป่อเต็กตึ๊ง : นาย ณัฐวุฒิ นพคุณ  
: นาย กชกร มานันท์ (รถหมายเลข ข - ๘๑๔๙)
- คันที่ ๓ สนพ.ยบ.ทหาร : จ.ส.อ. สราพงศ์ ทองทับทิม
- คันที่ ๔ สนพ.ยบ.ทหาร : ส.อ. สามารถ ทรัพย์พร

**จุดจอดรถพยาบาลประจำหน่วย ๑๒ (๔ คัน / ๑๐ นาย)**

- คันที่ ๑ ทร. : นาย ชูทอง สุขเจริญ
- คันที่ ๒ มูลนิธิร่วมกตัญญู : นาย วสันต์ ศุภศิริ  
: นาย เสกสันต์ ตรีสัตยา  
: นาย อีร์นัย นิตวงค์

**ครั้งที่ ๓ มูลนิธิร่วมกตัญญู:** นาย ชีรภัทร กลมเกลี้ยง  
 : นาย เกียรติศักดิ์ บัวสุข  
 : นาย ณัฐ วินทะชัย

**ครั้งที่ ๔ มูลนิธิร่วมกตัญญู:** นาย ปิยะลักษณ์ ถิ่นแก้ว (หน. แผนกบัญชี)  
 : นาย วิชรพงศ์ สีละวาณิชย์  
 : น.ส. อรญา ถ่ายเนียม

**วันอาทิตย์ที่ ๒ ธ.ค.๖๑ (รวม ๑๙๐ นาย)**

- ๑. พล.ต. ชนะ ลิมิตเลาหพันธ์
- ๒. พ.อ. ศุภกิตติ ชัมพานนท์
- ๓. น.อ. อนุชา จินตนาวงศ์

**ฝ่ายติดต่อประสานงานด้านการแพทย์**

- ๑. พ.อ.หญิง จตุรดา ดวงนิมิตร
- ๒. น.อ.หญิง รัตเกล้า รัตนพิทักษ์กุล
- ๓. ส.อ. ศรายุทธ อินทรหะ

**ฝ่ายสนับสนุนงานด้านการแพทย์**

- ๑. น.อ.หญิง ดรุณี ประสานพรรณ
- ๒. น.อ.หญิง จุฑามาศ เสือน้อย
- ๓. ร.อ. ยศพร พานิช
- ๔. จ.ส.อ.หญิง อรอนงค์ รอดแก้ว
- ๕. วรพจน์ อุ่นกระมล
- ๖. นาย เอกภพ วงศ์ศิริ

**จุดจอดรถพยาบาล**

- ๑. น.อ. รุ่งโรจน์ คันธกุลสุขภูรี ร.น.
- ๒. ร.ต. กันตินันท์ พรหมตะพาน
- ๓. ท.ท. พงษ์เทพ เต๋อบนเค

**จุดจอดรถกอล์ฟ**

- ๑. ร.ต. ณัฐศักดิ์ นวลคำวงศ์
- ๒. ร.ต. นรินทร์ ปินตา

**รถคันที่ ๑**

- ๑. ร.ต. วิทยา เจริญสูงเนิน
- ๒. พ.อ.อ. ฉลาด คณะนาม
- ๓. จ.ส.อ. นครชัย ทะเรรัมย์
- ๔. พ.จ.อ. พีรเกียรติ ใจอิม

**จุดปฐมพยาบาลที่ ๑ (สนพ.ยบ.ทหาร)**

- ๑. พ.อ. จิรวัดน์ แมนศรีสม
- ๒. พ.อ. อรรถพร ศรีวัฒนาวาณิช

หัวหน้าชุดแพทย์ลำานวยการ  
 รองหัวหน้าชุดแพทย์ (ด้านการแพทย์)  
 รองหัวหน้าชุดแพทย์ (ด้านการสนับสนุน)

หน.ฝ่ายติดต่อประสานงานด้านการแพทย์  
 คณะทำงาน  
 คณะทำงานด้านสื่อสาร

หน.ฝ่ายสนับสนุนงานด้านการแพทย์  
 คณะทำงาน  
 คณะทำงานธุรการ  
 อาหาร/สนับสนุนตามร้องขอ  
 อาหาร/สนับสนุนตามร้องขอ  
 ช่างภาพ

ประตูไก่  
 ประตูจุฬาซอย ๕  
 บ่วงจุฬาซอย ๑๒

ประตูไก่  
 ประตูช้าง

รถยนต์  
 รถยนต์  
 รถกอล์ฟ  
 รถกอล์ฟ

แพทย์  
 แพทย์

- ๓. พ.อ.หญิง เกื้อกุล ชัมพานนท์ (ร.ตท.สปท.) พยาบาล
- ๔. น.ท.หญิง นพวรรณ ใจสะอาด พยาบาล (POC)
- ๕. น.ท.หญิง วิจิตา ทรายใจ พยาบาล
- ๖. น.ท.หญิง รุ่งนภา รามโกมุท พยาบาล
- ๗. พ.จ.อ. ยงยุทธ ชัยศรี (สส.ทหาร) พยาบาล
- ๘. พ.อ.อ. สราวุธ วีระพันธ์ จนท.พยาบาล
- ๙. พ.อ.อ.หญิง นวพร จินดาสุทธิกุล จนท.พยาบาล
- ๑๐. ส.ท.หญิง ศิริรัตน์ จ้อยชู จนท.พยาบาล
- ๑๑. พลานภา หาญยิ่ง (สส.ทหาร) จนท.เปล
- ๑๒. พลา ทศพร สมฤทธิ (สส.ทหาร) จนท.เปล

**จุดปฐมพยาบาลที่ ๒** (สนพ.ยบ.ทหาร)

- ๑. น.อ.หญิง วัลย์ลิกา แสงอร่าม พยาบาล (POC)
- ๒. ร.อ.หญิง จาลีณี งามสง่า พยาบาล
- ๓. ร.ต.หญิง สุวิณี พันธุ์มะม่วง แพทย์
- ๔. จ.อ.หญิง ธัชมาภรณ์ คนอยู่ จนท.พยาบาล
- ๕. นาย สหทัยชัย ดินปรารงค์ จนท.เปล

**จุดปฐมพยาบาลที่ ๓** (กรมแพทย์ตำรวจ)

- ๑. ว่าที่ ร.ต.ต. ภาณุพงศ์ ดำเกิงขจรวงศ์ แพทย์
- ๒. พญ. วัลย์จันทน์ แสงพันธ์ธาดา แพทย์
- ๓. ว่าที่ พ.ต.ต.หญิง ฐิตียา ฐิติโรจน์ พยาบาล (POC)
- ๔. พ.ต.ท.หญิง อติภา ตีล้อม พยาบาล
- ๕. พ.ต.ท.หญิง ทิตยา แต่ไพบูลย์ พยาบาล
- ๖. ว่าที่ ร.ต.ต.หญิง นกัสนสรณ์ สุทธิ พยาบาล
- ๗. พ.ต.ท.หญิง นฤมล ประเสริฐวิทย์ พยาบาล
- ๘. ว่าที่ ร.ต.ต.หญิง วรวิร์ แข่งตุ้ม พยาบาล
- ๙. ส.ต.ท.หญิง รัตติกาล ดีสีใส ผู้ช่วยพยาบาล
- ๑๐. นาย ทรงศักดิ์ นิสัยกล้า พลซ้บรถพยาบาล
- ๑๑. นาย สังเวียน ยังวิเศษ จนท.สื่อสาร

**จุดปฐมพยาบาลที่ ๔** (กรมแพทย์ทหารเรือ / รพ.จุฬาลงกรณ์)

- ๑. ร.ต.หญิง ธิติพัฒน์ อยู่นินยง ร.น. แพทย์ (POC)
- ๒. ก.จ.อ. อิตรา วิชานา พยาบาล
- ๓. พ.จ.อ.หญิง ชนก ทรัพย์สอน พยาบาล
- ๔. จ.ต. ทิวัดธ์ อยู่ทอง จนท.พยาบาล
- ๕. จ.ต. ปรัชญา ทองดี จนท.พยาบาล
- ๖. จ.ต. พิสิษฐ์ แบ่งศิลป์ จนท.พยาบาล
- ๗. จ.ต. จักรี สีกันทา จนท.พยาบาล
- ๘. นพ. พชรพล ผลิตวานนท์ แพทย์ รพ.จุฬา

- ๙. น.ส. จิตรา จันชนะกิจ
- ๑๐. น.ส. สะอาด วงศ์อนันต์นนท์
- ๑๑. น.ส. สุชีรา จักขุดา
- ๑๒. น.ส. เอมอร แสงศิริ
- ๑๓. จ.ท. ภาณุวัฒน์ อินทร์มะดัน

**จุดปฐมพยาบาลที่ ๕** (นทพ. / รพ.จุฬาลงกรณ์)

- ๑. น.อ.หญิง บังอร แผลมทอง
- ๒. น.ท.หญิง ภกทญุฑธ วิกซ์แพทย์
- ๓. พ.ต.หญิง วันวิสา ปริญาณภาพ
- ๔. ร.อ. เพชร สมบูรณ์กุลวุฒิ
- ๕. นาย ชนัญชัย วงษ์เลิศ
- ๖. ส.ท.หญิง จุฑารัตน์ เต็มประสงค์
- ๗. จ.ต.หญิง จิตนาถ ปรรารมภ์
- ๘. น.ส. ปรียาภรณ์ ทวีผ่อง
- ๙. น.ส. มิตรราชาติไทย
- ๑๐. พลทหารประจำการ
- ๑๑. พลทหารประจำการ
- ๑๒. น.ส. ราตรี แซ่ลู่
- ๑๓. น.ส. ภวพร ไทศาลวัชรกิจ
- ๑๔. นาง ลินดา ศิริไชยา
- ๑๕. น.ส. สุพรรณณา อัชชศิริ

**จุดปฐมพยาบาลที่ ๖** (พอ.)

- ๑. น.ท.หญิง ฉันทนา เกิงผาก
- ๒. ร.อ. วุฒิพันธุ์ นภาพงษ์
- ๓. จ.ท. กิตติศักดิ์ ยั่งยืน
- ๔. จ.ท. เมธา ผลาหาร
- ๕. น.ส. พรพิมล แก้วเดาว์
- ๖. จ.ต. วุฒิชัย เอี่ยมศิลป์
- ๗. พลา นัครินทร์ อากาศสุภา
- ๘. พลา ธนภัทร ทองมา
- ๙. พลา สิทธิชัย สุริแสง
- ๑๐. นาย ทศพร เหมือนเพชร

**จุดปฐมพยาบาลที่ ๗** : รพ.สนาม (กรมแพทย์ทหารบก)

- ๑. พ.อ.พิสิฏฐ์ สัมมาทัต
- ๒. ท.อ.หญิง อูษา พันทิพย์ทองอร
- ๓. พ.ท. สุธี อินทรชาติ
- ๔. ร.ต. พูนทวีสิน ไบยา

- พยาบาล รพ.จุฬาฯ
- พยาบาล รพ.จุฬาฯ
- พยาบาล รพ.จุฬาฯ
- พยาบาล รพ.จุฬาฯ
- พลซ้บรณพยาบาล

- พยาบาล (POC)
- แพทย์
- แพทย์
- แพทย์
- พยาบาล
- จนท.บริการ
- จนท.บริการ
- จนท.พยาบาล
- จนท.พยาบาล
- จนท.เปล
- จนท.เปล
- พยาบาล รพ.จุฬาฯ
- พยาบาล รพ.จุฬาฯ
- พยาบาล รพ.จุฬาฯ
- พยาบาล รพ.จุฬาฯ

- พยาบาล (POC)
- แพทย์
- พยาบาล
- พยาบาล
- พยาบาล
- จนท.เปล
- จนท.เปล
- จนท.เปล
- จนท.เปล
- จนท.เปล
- พลซ้บรณยนต์

- แพทย์
- แพทย์
- แพทย์ (POC)
- พยาบาล



- ๕. บ.ส. เบญจรัตน์ ภูบาลีเลี้ยง พยาบาล
- ๖. น.ส. อุไรวรรณ คู่พิ้ว ผช.พยาบาล
- ๗. จ.ส.อ. เทวรินทร์ วงศ์ดวง ผช.พยาบาล
- ๘. น.ส. กรองแก้ว จันทรี ผช.พยาบาล
- ๙. จ.ส.อ. จิตวิจน์ ชื่นชมศิลป์ ผช.พยาบาล
- ๑๐. จ.ส.อ. พลรบ โมจรีทร์ จนท.เปล
- ๑๑. ร.อ.หญิง อังศุมาลิน อินทกาญจน์ พยาบาล
- ๑๒. ส.อ. โอภาส ภูตลาดขาม ผช.พยาบาล
- ๑๓. นาย วิทยา คำโฮง เวชกิจฉุกเฉิน

ชุดเดินเท้าโซน A (รวม ๙ นาย)

- ๑. นรพ. ธวัลหทัย ขวัญเพชร พบ.
- ๒. นรพ. ธัญจิรา สนธิสถาพร พบ.
- ๓. พลา มณฑล จำมัน พบ.
- ๔. พลา เน้ฐพล วัฒี พบ.
- ๕. พลา พงษ์สิทธิ์ ช่างชุบ พบ.
- ๖. พลา สันธนาชัย เหมะธูลิน พบ.
- ๗. พลา ทวีวิทย์ ไชยพันธ์ พบ.
- ๘. พลา ศุภกิตติ์ นาฤาฤทธิ พบ.
- ๙. จ.ส.อ.อดิศักดิ์ การสมเนตร ผู้ควบคุม

ชุดเดินเท้าโซน B (รวม ๑๐ นาย)

- ๑. พลา อุดร แก่นมาลี พบ.
- ๒. พลา วีระวงศ์ มารยาตร์ พบ.
- ๓. พลา ต้อย แซ่เจ็ง พบ.
- ๔. พลา สิริวิชญ์ กิตติวิริยานนท์ พบ.
- ๕. ส.ท.หญิง วิภัทรา ใจสุวรรณ พบ.
- ๖. นาย สรรภัส สังเกต พบ.
- ๗. น.ส. นิตยา สุขเกษม พบ.
- ๘. น.ส. วิไลวรรณ จันทร พบ.
- ๙. น.ส. ชลธิศา สวรรณนิคม พบ.
- ๑๐. น.ส. ศศิพร สิงจานุสงค์ พบ.

} นรพ. ๑

ชุดเดินเท้าโซน C (รวม ๑๒ นาย)

- ๑. พ.ต.ท.หญิง วิดี อูระธรรม อาจารย์ผู้คุม ตร.
- ๒. นศพต. กัญญรัตน์ บุญศรีทอง ตร.
- ๓. นศพต. จิตติญา ไกรกุล ตร.
- ๔. นศพต. ชมพูนุช จิตมะนิมา ตร.
- ๕. นศพต. ชลิตา ไชยวัต ตร.
- ๖. นศพต. ไชตินา ศ่างสำโรง ตร.

-๑๑-

- ๗. นศพต. อโณรุทธา ใจรุ่งโรจน์ ดร.
- ๘. นศพต. ถังอุษบก เขียวแรง ดร.
- ๙. นศพต. นันทวรรณ ทัดไพร ดร.
- ๑๐. นศพต. นิธิวดี คงอินทร์ ดร.
- ๑๑. นศพต. ประมวลวรรณ ชูอมเกิด ดร.
- ๑๒. นศพต. ปวีรินทร์ ไตรรงค์วิจิตร ดร.
- ๑๓. นศพต. ปานกมล ศรีบัวบาล ดร.

**ชุดเดินเท้าโซน D (รวม ๑๖ นาย)**

- ๑. นศพต. ปวีรินทร์ อรรถพงษ์เปี่ยม ดร.
- ๒. นศพต. พรวรินทร์ อุปัทม์ ดร.
- ๓. นศพต. เมธนิยา เรือนทิพย์ ดร.
- ๔. นศพต. วุฒิพร พุ่มเกตุ ดร.
- ๕. นศพต. นนธิภัทร ศรีสวัสดิ์ ดร.
- ๖. นศพต. อธิดา บุตุธรรม ดร.
- ๗. นศพต. อภิญญา สาครินทร์ ดร.
- ๘. นศพต. อัญชลี พรหมฟ้า ดร.
- ๙. นรพ. เจนิภา พันธุ์มณี พบ.
- ๑๐. นรพ. จันทร์จิรา ว่องไว พบ.
- ๑๑. นรพ. จิตจินต์นิษา ศรีทองเพชร พบ.
- ๑๒. นรพ. จีรวรรณ ไชยยา พบ.
- ๑๓. นรพ. จรณภัภา รักษิพันธุ์ พบ.
- ๑๔. นรพ. ชาลิสา ชัยเกียรติ พบ.
- ๑๕. นรพ. ณัฐธิดา จันทราวุฒิกร พบ.
- ๑๖. นรพ. นิชกมล ไชยแก้ว พบ.

**ชุดเดินเท้าโซน E (รวม ๑๔ นาย)**

- ๑. ส.ส.หญิง กัสมา ชาวโพพาง สนพ.ยบ.ทหาร
- ๒. จ.ต.หญิง ปัญญา ตรีเมฆ สนพ.ยบ.ทหาร
- ๓. นาย สโรดม ศิริพันธุ์ สนพ.ยบ.ทหาร
- ๔. นาย ชวลิต ฉลากอัญญากิจ สนพ.ยบ.ทหาร
- ๕. นพอ. จีระวดี ฤทธิแสง พอ.
- ๖. นพอ. ชฎานันท์ สุวรรณไตรย พอ.
- ๗. นพอ. ณัชชา วิเชียรนรา พอ.
- ๘. นพอ. กาญจนา ศักดิ์ศรีพันธ์ พอ.
- ๙. นพอ. กุลธิดา วัชรไทย์ พอ.
- ๑๐. นพอ. กสิณา จุ่นเจิม พอ.
- ๑๑. นพอ. นริศรา กาญจนกุล พอ.
- ๑๒. นพอ. อภาเพ็ญ โคมวิริยาจารย์ พอ.

- ๑๓. นพค. จีระรัตติกาล วิลลอคค
- ๑๔. นพอ. จุฑามาศ เพ็ชรเมือง

พค.  
พอ.

**ชุดเดินเท้าไซบ F (รวม ๑๔ นาย)**

- ๑. ส.ต.หญิง ศิริพร มีสีดา
- ๒. นรพ. นพรัตน์ ไชยประสิทธิ์
- ๓. น.ส. นวรัตน์ ไทยประสิทธิ์
- ๔. น.ส. ปรียาภรณ์ อินทพัฒน์
- ๕. นรพ. ทัสตา เหมือนแสน
- ๖. นรพ. ธนิตา เสารชอ
- ๗. นรพ.(ช) ชิตวิวัฒน์ พุ่มกอ
- ๘. นรพ. อรรัมภา ฉ่ำเฉลิม
- ๙. นรพ. ปิติมา ไชร์รักษ์
- ๑๐. นรพ. อุดพร เพ็ญเกษม
- ๑๑. นรพ. วรัญญา จิตรลาวัณย์
- ๑๒. นรพ. วันสิริ อ่องทิพย์
- ๑๓. นรพ. ศิริพร ไหวคิด
- ๑๔. นรพ. สีนวณ พงศ์กสิณพร

สนพ.ยบ.ทหาร  
สนพ.ยบ.ทหาร  
สนพ.ยบ.ทหาร  
สนพ.ยบ.ทหาร  
พบ.  
พบ.  
พบ.  
พบ.  
พบ.  
พบ.  
พบ.  
พบ.  
พบ.  
พบ.

**จุดจอตลอดพยาบาลประตูไถ่ (๕ คับ / ๕ นาย)**

- คับที่ ๑ พบ. : จ.ส.อ. ชัยยุทธ ปาจันทร์
- คับที่ ๒ ทร : จ.ท. ภานุวัฒน์ ดิรินทร์ระดับ
- คับที่ ๓ พอ. : พ.อ.ต. ทิระพัฒน์ ทองเทศ
- คับที่ ๔ นพ. : จ.ส.อ. จีระพันธ์ ชำภักตร์
- คับที่ ๕ นพ. : พล.อส. ธนัฐณ์ บัวทองวรวิทย์

**จุดจอตลอดพยาบาลประตูจุฬาซอย ๕ (๓ คับ / ๔ นาย)**

- คับที่ ๑ มุสนิธิป้อเด็กตั้ง : นาย ฌรัฐดี นพคุณ  
: นาย กชกร มานันท์ (รถหมายเลข ช - ๘๑๕๙)
- คับที่ ๒ สนพ.ยบ.ทหาร : จ.ส.อ. สราพงศ์ ทองทับทิม
- คับที่ ๓ สนพ.ยบ.ทหาร : จ.ส.อ. วรวิทย์ เส้าให้สกุลชัย

**จุดจอตลอดพยาบาลประตูจุฬาซอย ๑๒ (๓ คับ / ๕ นาย)**

- คับที่ ๑ ตร. : นาย ทรงศักดิ์ นิสัยกล้า
- คับที่ ๒ มุสนิธิร่วมมกัตถุญ : นาย วิจิระ แก้วเกิด  
: นาย ไกรสร จีรัง
- คับที่ ๓ มุสนิธิร่วมมกัตถุญ : นาย วสันต์ ศุภศรี  
: นาย เสกสันต์ ตริสัตยา

## ความรับผิดชอบ ชุดดินเท้า วันที่ 1 ธ.ค.61

โซน A

ทบ. 6 นาย (นร.พยาบาล)  
สธ. 4 นาย

โซน B

สนพ.ยบ.ทหาร 10 นาย  
ทหาร ทบ. 4 นาย

โซน C

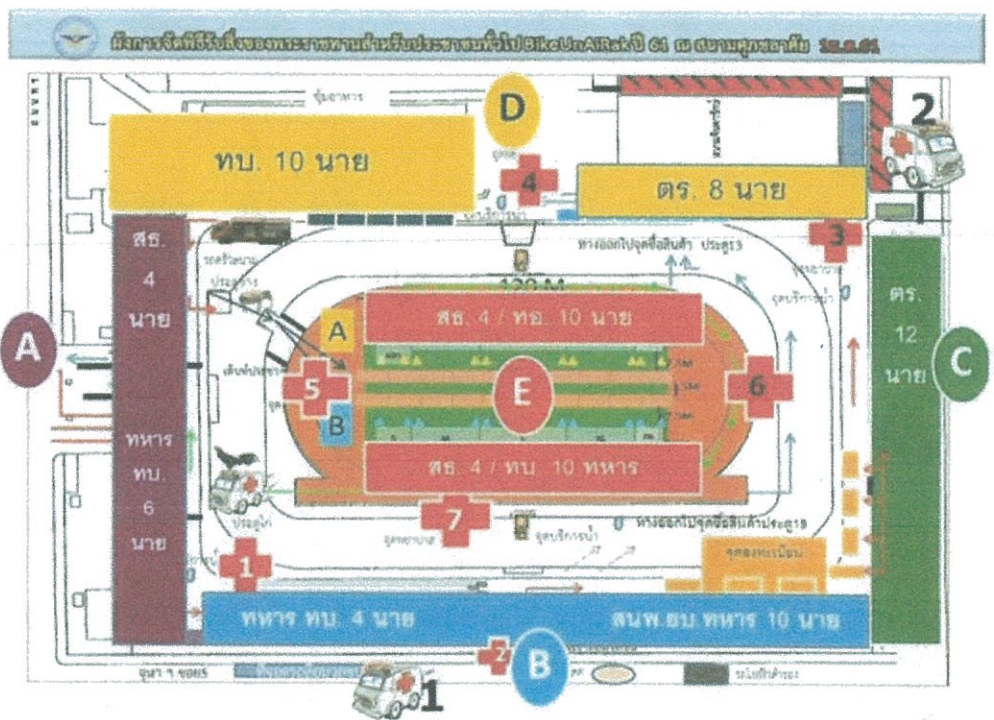
ตร. 12 นาย (นร.พยาบาล)

โซน D

ทบ. 10 นาย (นร.พยาบาล)  
ตร. 8 นาย (นร.พยาบาล)

โซน E

ทบ. 10 นาย (นร.พยาบาล)  
ทอ. 10 นาย (นร.พยาบาล)  
สธ. 8 นาย



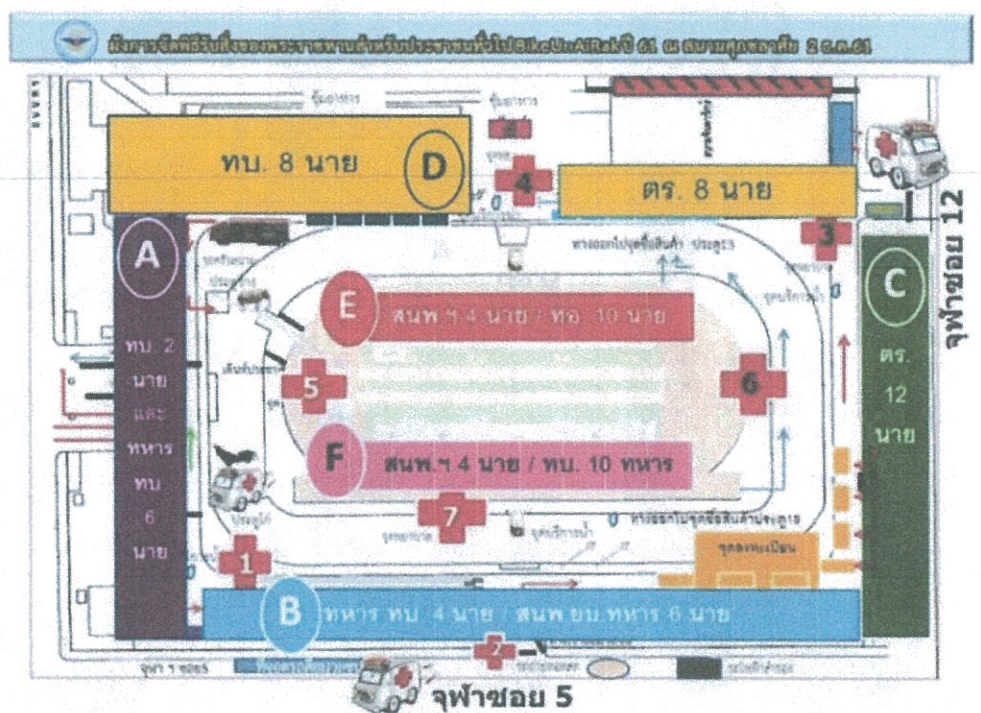
รวม 82 นาย



## ความรับผิดชอบ ชุดดินเท้า วันที่ 2 ธ.ค.61

- โซน A** ทบ. 2 นาย (นร.พยาบาล)  
ทหาร ทบ. 6 นาย
- โซน B** ทหาร ทบ. 4 นาย  
สนพ.ยบ.ทหาร 6 นาย
- โซน C** ดร. 12 นาย (นร.พยาบาล)
- โซน D** ทบ. 8 นาย (นร.พยาบาล)  
ดร. 8 นาย (นร.พยาบาล)
- โซน E** ทอ. 10 นาย (นร.พยาบาล)  
สนพ.ฯ 4 นาย
- โซน F** ทบ. 10 นาย (นร.พยาบาล)  
สนพ.ฯ 4 นาย

รวม 74 นาย



## ความรับผิดชอบ จุดปฐมพยาบาล



- จุดที่ 1 บก.ทท. (สนพ.ยบ.ทหาร)
- จุดที่ 2 บก.ทท. (สนพ.ยบ.ทหาร)
- จุดที่ 3 ตร.
- จุดที่ 4 ทร.
- จุดที่ 5 สธ. ( 1 ธ.ค.61) / นทพ. (2 ธ.ค.61)
- จุดที่ 6 พอ.
- จุดที่ 7 พบ. (รพ. สนาม)



### ประตู่จฬา ซอย 5

(รับผิดชอบ จุดปฐมพยาบาลที่ 1, 2)

วันที่ 1 ธ.ค.61 - มูลนิธิป่อเต็กตึ๊ง 2 คัน  
(รวม 4 คัน) - สนพ.ยบ.ทหาร 2 คัน

วันที่ 2 ธ.ค.61 - มูลนิธิป่อเต็กตึ๊ง 1 คัน  
(รวม 3 คัน) - สนพ.ยบ.ทหาร 2 คัน

## ความรับผิดชอบ จุดรถพยาบาล



### ประตู่ไก่อ (รับผิดชอบจุดปฐมพยาบาลที่ 5, 6, 7)

วันที่ 1 ธ.ค.61 - พบ. 1 คัน  
(รวม 5 คัน) - พร. 1 คัน  
- พอ. 1 คัน  
- สธ. 1 คัน  
- มูลนิธิร่วมกตัญญู 1 คัน

วันที่ 2 ธ.ค.61 - พบ. 1 คัน  
(รวม 5 คัน) - พร. 1 คัน  
- พอ. 1 คัน  
- นทพ. 2 คัน



### ประตู่จฬา ซอย 12

(รับผิดชอบ จุดปฐมพยาบาลที่ 3, 4)

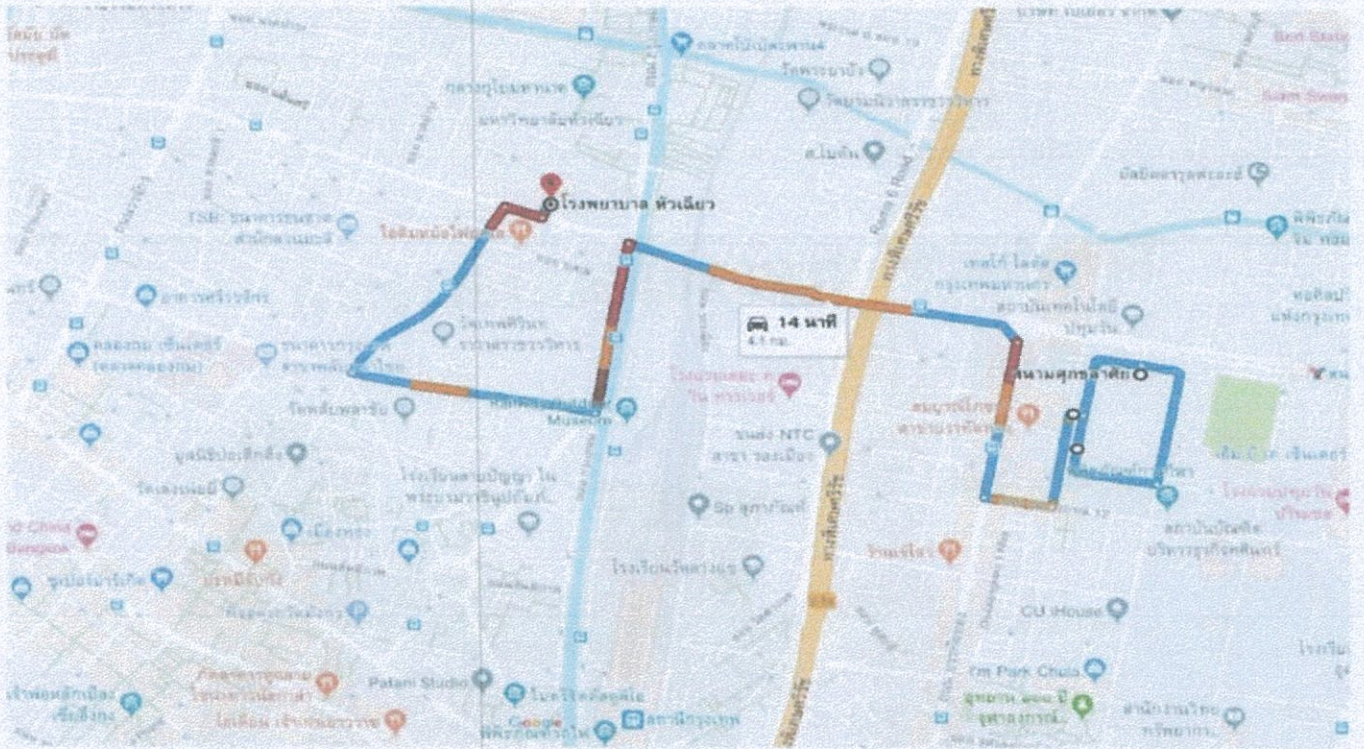
วันที่ 1 ธ.ค.61 - ตร. 1 คัน  
(รวม 4 คัน) - มูลนิธิร่วมกตัญญู 3 คัน

วันที่ 2 ธ.ค.61 - ตร. 1 คัน  
(รวม 3 คัน) - มูลนิธิร่วมกตัญญู 2 คัน

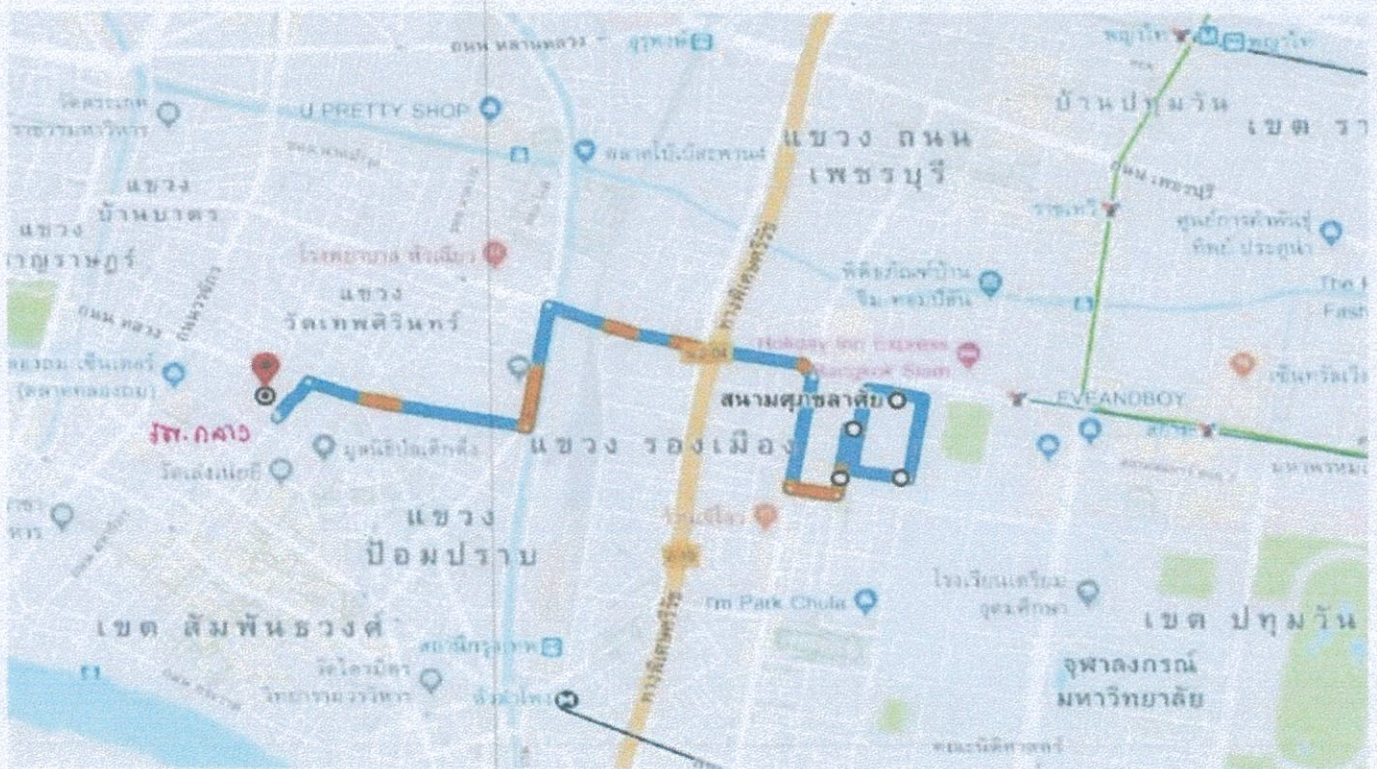


## เส้นทางเดินรถพยาบาล

จากสนามศุภชลาศัย (ทางซอยจุฬาฯ 5) ถึง โรงพยาบาลหัวเฉียว ใช้เส้นทาง ถนนพระราม 1  
ระยะทาง 4.1 กม. ใช้เวลา 14 นาที



จากสนามศุภชลาศัย (ทางซอยจุฬาฯ 5) ถึง โรงพยาบาล กลาง ถนนพระราม 1  
ระยะทาง 3.8 กม. ใช้เวลา 13 นาที





การจัดกิจกรรมรับมอบสิ่งของพระราชทาน ในกิจกรรม Bike อุ๋นไอรัก

รายงานผู้ป่วยที่ส่งต่อโรงพยาบาล เพื่อเข้ารับการรักษา

วันเสาร์ที่ ๑ ธันวาคม ๒๕๖๑

๑. เวลา ๐๗๐๕ น. รับแจ้งจาก น.อ.หญิง ครุณี ประสามพรรณ

ผู้ป่วยชื่อ นาง สุมาลี มัยภา อายุ ๖๒ ปี

อาการ เป็นลม เวียนศีรษะ เหงื่อแตก แต่รู้สึกตัวดี

การปฐมพยาบาลเบื้องต้น นอนพัก ดื่มน้ำ อมลูกอม วัดความดันโลหิต 160/100 mmHg ชีพจร ๗๒ ครั้ง/นาที

แพทย์ประเมินแล้ว ผู้ป่วยยังมีอาการค่อนข้างซึม จึงให้น้ำส่ง ร.พ.หัวเฉียว เวลา ๐๗๑๕

ติดตามอาการ ที่ ร.พ.หัวเฉียว ผู้ป่วยรู้สึกตัวดี แต่ยังมีอาการเวียนศีรษะอยู่

เวลา ๐๘๓๒ ได้รับแจ้งจากจุดปฐมพยาบาล ๑ ว่าพบผู้ป่วยกลับมารับสิ่งของพระราชทานต่อได้

๒. เวลา ๑๐๐๕ น. รับแจ้ง จาก พลขับรณมูลนิธิร่วมกตัญญู ให้ไปรับผู้ป่วย บริเวณสนามเด็ก

ผู้ป่วยชื่อ นาย ณิชชัย สนธิ อายุ ๕๕ ปี

อาการ ฟันปลอมหลุดเข้าไปในคอ ขณะทานอาหาร

การปฐมพยาบาลเบื้องต้น ชุดปฐมพยาบาล จุด ๔ (กรมแพทย์ทหารเรือ) เข้าไปปฐมพยาบาลเบื้องต้น

ผู้ป่วยรู้สึกตัวดี หายใจปกติ Sat O2 95-97% แต่ผู้ป่วยรู้สึกเจ็บคอ จึงขอให้น้ำส่ง ร.พ.ตำรวจ เวลา ๑๐๑๓ น.

ที่ ร.พ.ตำรวจ (อาคารคุณวิศาล ๒ ห้องสามัญ เตียง ๑๒) แพทย์ให้นอน ร.พ. ได้มีการรักษาโดยการ ส่องกล้องเข้าไปดูในทางเดินอาหาร (EGD) และ X RAY แต่ไม่พบฟันปลอม จึงให้การรักษาโดยให้ดื่มน้ำและอาหารไว้ก่อน เพื่อสังเกตอาการ และให้สารน้ำทางหลอดเลือดทดแทน

วันที่ ๒ ธ.ค.๖๑ ติดตามอาการผู้ป่วย และไปเยี่ยม จากการสอบถามแพทย์ และพยาบาล ทราบแผนการรักษาว่าไม่พบฟันปลอมในร่างกายจากการตรวจเบื้องต้น และผู้ป่วยรู้สึกตัวดี หายใจปกติ แพทย์จึงอนุญาตให้กลับบ้านได้

เวลา ๑๗๐๐ น



## วันอาทิตย์ที่ ๒ ธันวาคม ๒๕๖๑

๑. เวลา ๑๐๐๐ น รับแจ้งจากจุดปฐมพยาบาล ๒ (สนพ.ยบ.ทหาร) มีผู้ป่วยเป็นลม

ผู้ป่วยชื่อ นาย ทวี ช่างมัน อายุ ๗๕ ปี

อาการ เป็นลม หน้ามืด เวียนศีรษะ

การปฐมพยาบาลเบื้องต้น นอนพัก วัดความดันโลหิต 100/50 mmHg มีอาการตัวเย็น แพทย์ประเมินแล้วให้ส่งไปสังเกตอาการที่จุดปฐมพยาบาล ๗ แพทย์ทำการตรวจรักษาพยาบาล เพิ่มเติม เจาะ DTX 160 mg% และประเมินอาการแล้วให้นำส่ง ร.พ.รามภา (ผู้ป่วยมีประวัติที่ ร.พ.รามภา) เวลา ๑๐๑๕

ติดตามอาการ เวลา ๑๖๓๐ น ผู้ป่วยอาการดีขึ้น ผลเลือดปกติ EKG RBBB (เหมือนของเดิม)

Trop T ครั้งแรก = ๒๒ ครั้งที่ ๒ = ๒๑ แพทย์อนุญาตให้กลับบ้านได้เมื่อเวลา ๑๖๒๖ น.

ประชุมเตรียมการชุดแพทย์ “Bike อุ้มไอรัก”

